



## Pedersborg Skole, Sorø

Oplæg og tilbud på Crossfit/Parkour område

**ATT: David Ekstrøm**

**04.05.2018 - Tilbudsnr: 6806**

### Kontaktoplysninger:

**Elverdalen A/S**  
CVR nr. 30732596

Risbyvej 28  
2765 Smørum

**Tel.:** +45 35 13 32 22

**Kontaktperson:** Flemming Jensen

**Email:** [Flemming@elverdalen.dk](mailto:Flemming@elverdalen.dk)

**Tel.:** +45 60 40 70 61

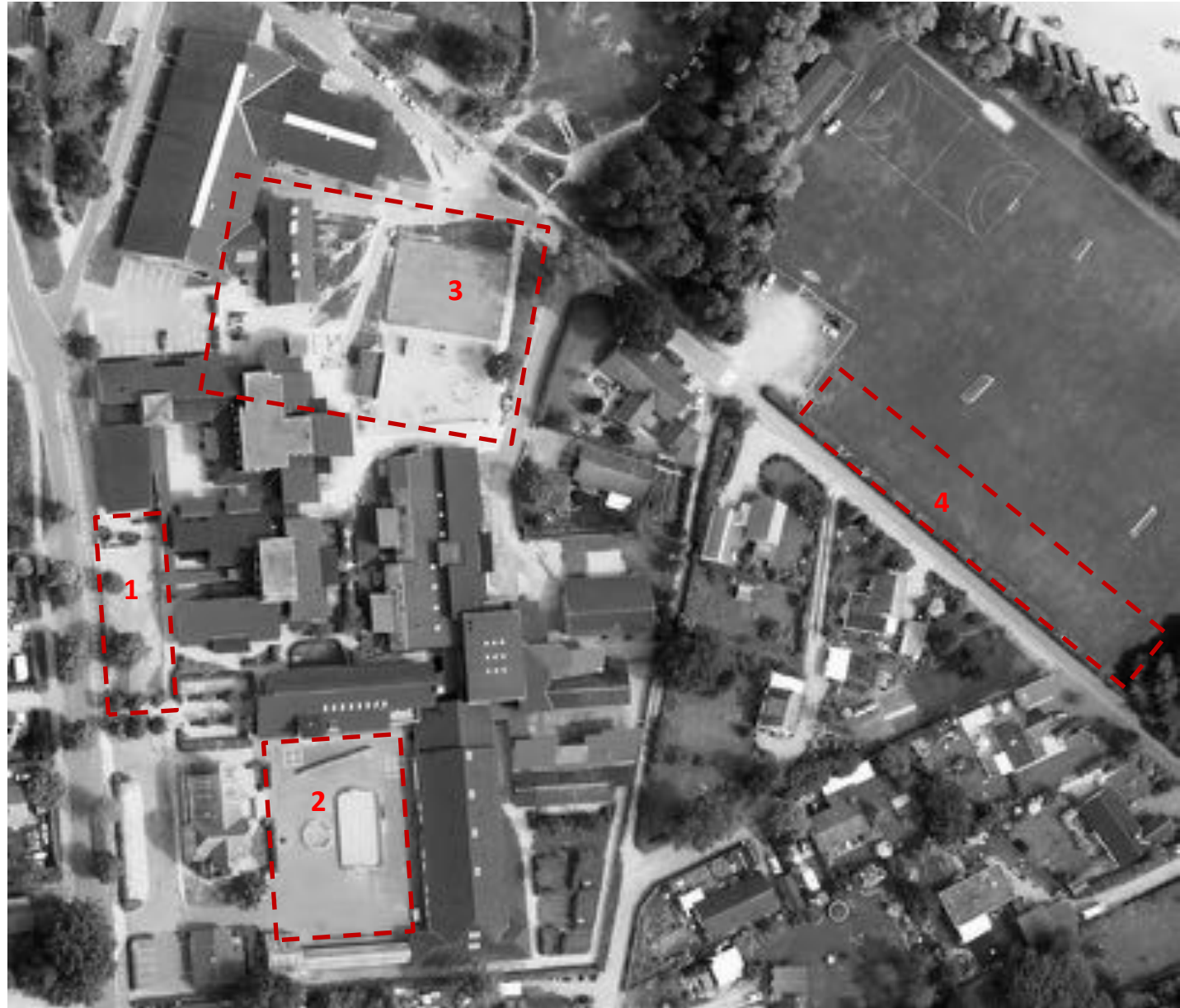
**1** – Nyt skatemiljø til den øvede såvel som den uøvede. Samt ophold og leg.

**2** – Ophold og skate til de større elever.

**3** – Multibane, parkour, og klatreanlæg. Udfordringer for alle. Her tænkes der på powerbreaks og undervisning i ude miljøet.

**4** – Fitness/crossfit m.m. til både børn og voksne.

*NB! Alle områderne tænkes at kunne blive benyttet af skolens elever såvel som beboere i området.*





Crossfit og Parkour området lægges sammen og flyttes til ovenstående placering.



Dette område danner rammen om et stort samlet område med masser af aktivitet. Trampoliner, Parkouranlæg, træningsmøbel og crossfitstation, giver sammen med placering på gummibelægningen, et meget attraktivt område. Både børn voksne øvet og uøvet vil kunne have glæde af dette opholdsted.







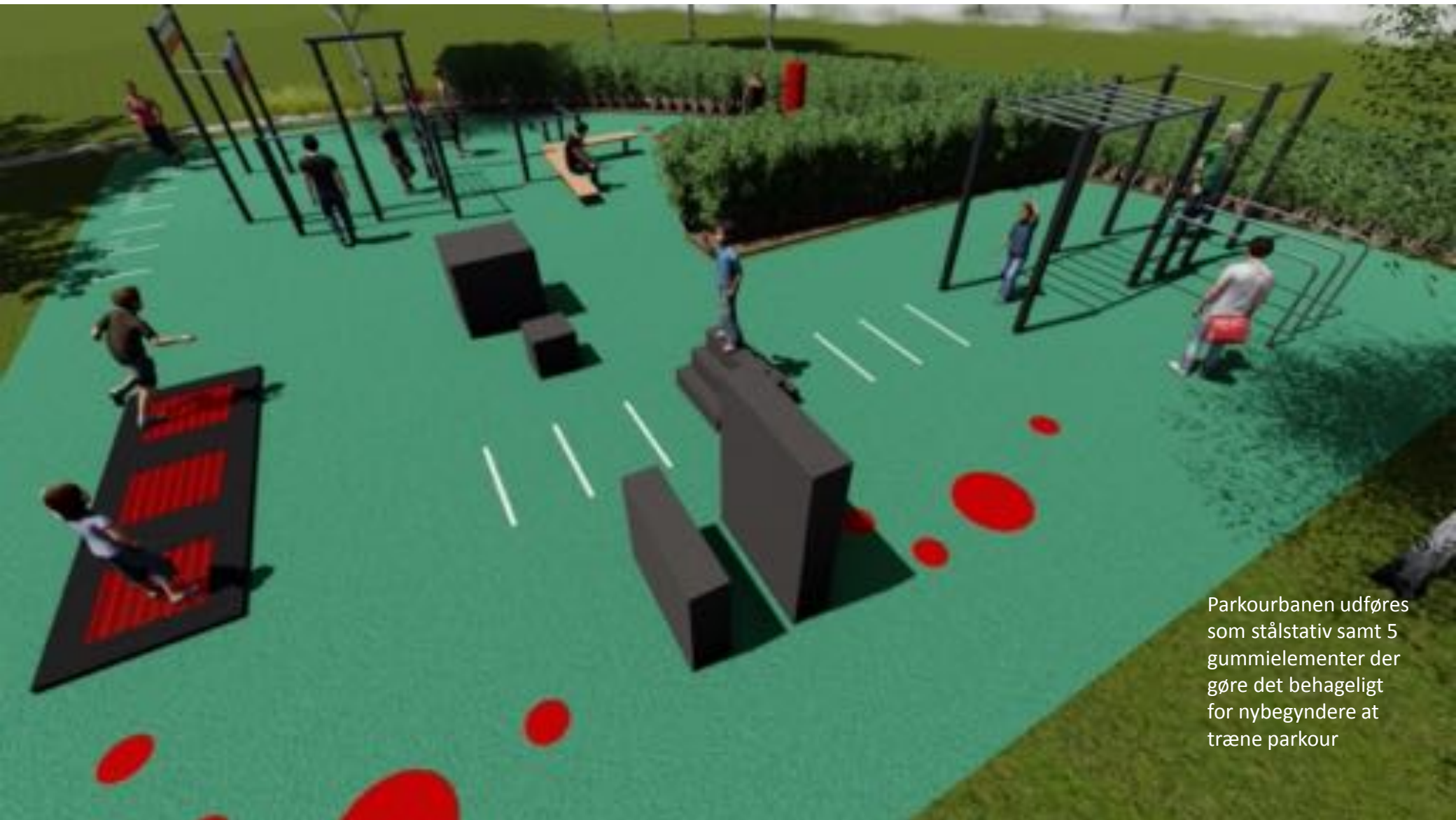
Med opstregningen på gummibelægningen vil der være mulighederne store for både at bruge det i undervisning men også til træning og leg



Med megafonen har brugerne mulighed for selv at lægge deres mobiltelefon ind og høre deres eget musik. Boksepuden giver ligeledes mulighed for at få pulsen op i træningsforløbet





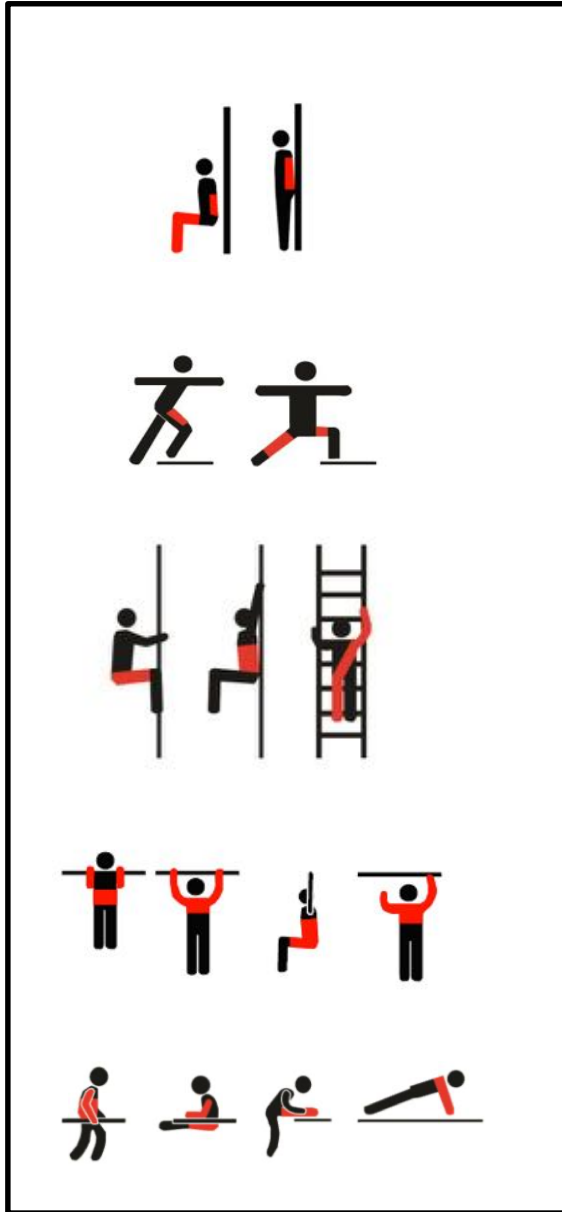


Parkourbanen udføres som stålstativ samt 5 gummielementer der gøre det behageligt for nybegyndere at træne parkour



Trampolinerne er en sikker succes til både træning og leg for store og små.

# *Redskaber*



### Caen Parkour

Materiale: 95 mm stolper i lakeret galvaniseret stål. Rør i rustfrit stål. De rustfrie stålskruer er beskyttet af dupsko.  
Dimensioner: H: 2500 mm B: 3200 mm L: 5100 mm

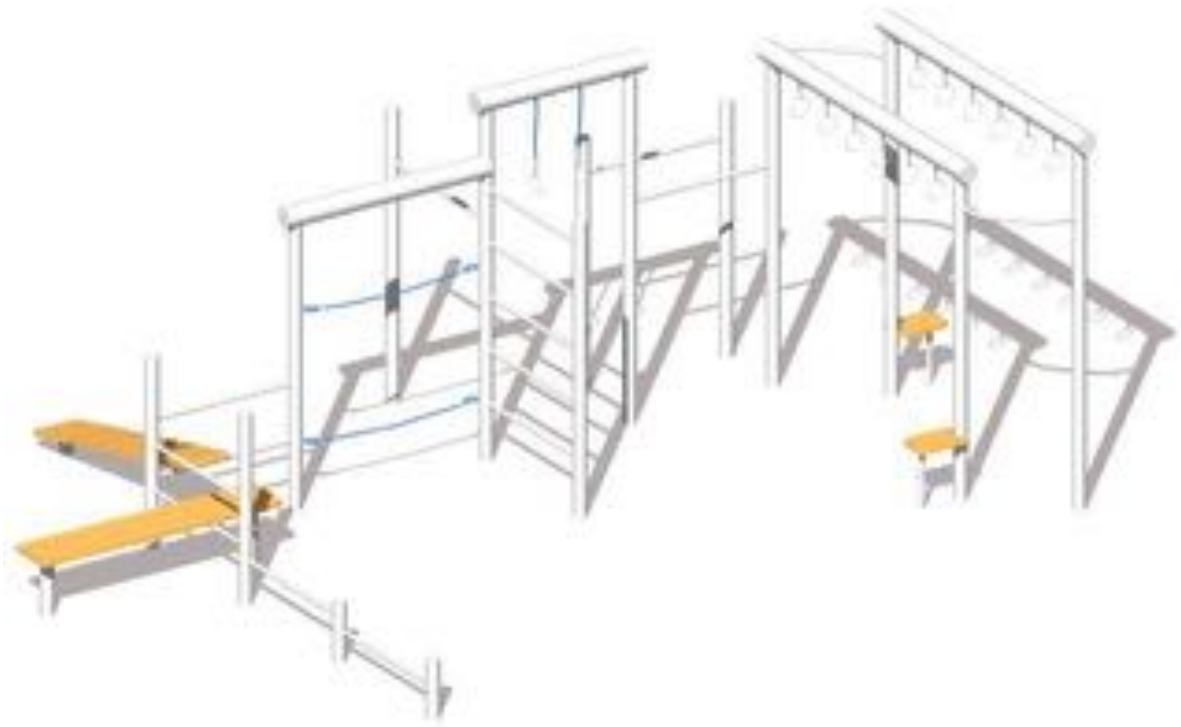
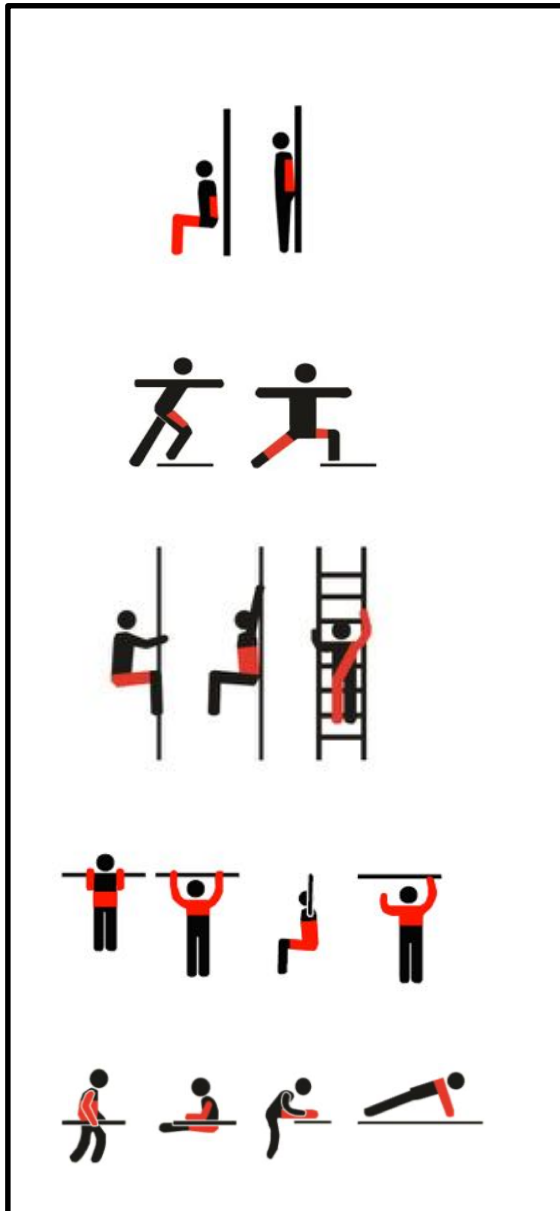




## Parkour Gummi elementer

Elementerne er lavet i en massiv trækonstruktion beklædt med helstøbt gummi. Dette gør redskaberne til et behageligt trænings og for børne et legeredskab.

Elementerne er lavet med stålben som bliver støbt i betonfundamenter i jorden.



### Crossfitanlæg

Materiale: 101,6 mm stolper og top i kugleblæst rustfrit stål.

Konstruktionsbrædder i robinie med undersænkede skruer.

Dimensioner: H: 2900 mm B: 11390

mm D: 5520 mm





### Udendørs Boksepude

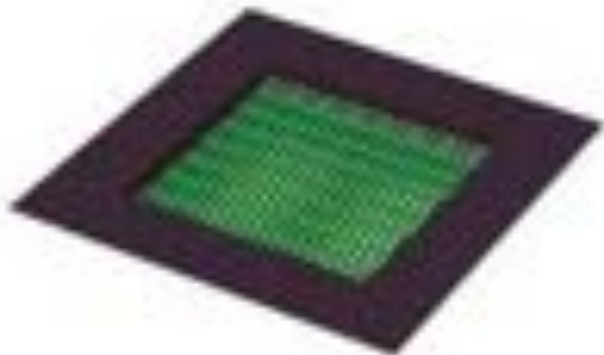
Denne populære udendørs boksepude er ideel til træning af samtlige kropsmuskler. Den udendørs boksepude kan stå for sig selv, eller der kan stilles flere i en gruppe, så den enkelte udøver kan løbe til og fra de mange boksepuder og derved få pulsen op og øge kalorieforbrændingen. Alternativt kan flere bokseudøvere samles om at dyrke boksning på samme tid.



### Elverfon

Gennem denne udendørs telefonhøjtaler/megafon er det nu muligt at give pladsen lyd og musik helt efter eget ønske. Enhver telefon med højtaler kan bruges.

Enhver telefon med højtaler kan lægges i megafonen, hvorefter den spiller lyden ud over området. Med megafonen følger stangen, som den er monteret på. Megafonen kan placeres et antal af stede.



## Lille trampolin

Materialer: Trampolinmåtte af vandalsikre lameller i vejrbestandig indfarvet formstøbt plast (120x10 mm) med indlagt stålkerne ophængt i rustfri fjedre. Støbt med små knopper, der gør trampolinmåtten skridsikker.

Rådighedsrum: B: 1250 mm D: 1250 mm, Hoppeflade: 750x750 mm.

Ved valg af denne type kan man viderebygge området så det på sigt man blive som nedenstående





### Kvalitets miljø certificeret EPDM faldunderlagsgummi

Elverdal går ikke på kompromis med vores helstøbte gummibelægning som derfor overholder en række kvalitetskrav. Vi har i Elverdal opbygget et stort erfaringsgrundlag gennem vores mangeårige produktion og udlægning af gummibelægninger i mange udformninger og sammensætninger.

Gummibelægningen opbygges af et EPDM top lag i farver eller sort, med tætkornet struktur (korn 1-3,5mm). Dette sikrer at overfladen ikke så nemt bliver fyldt med jord og smuds.

Bundlaget, udføres i miljø-certificeret genbrugsgummi, (SBR gummi) som sikrer at der ikke sker nedsivning af giftstoffer til den underliggende jord jf. EN71-3.

Gummi belægningen er brandhæmmende. Jf. EN13501 og T2(B-roof) og brandtestet hos Dansk Brandteknisk Institut (DBI)

Gummibelægningen er stort set vedligeholdelses fri. Gummibelægning kan saltes i vinterperiode.

Gummibelægningen er vandgennemtrængelig og vil naturligt ledes væk fra området pga. bundopbygning indbygget fald til faskine

Elverdal blander selv farverne. Gummibelægningen kan derfor tilpasses omgivelserne og redskaber. Sammensætning af specialmix aftales nærmere med bygherre.



## Afsætnings cirkler

Cirklerne integreres i gummibelægningen som giver mulighed for at træne balancen og øve landing i Parkourtræningen.

Dimension  $\varnothing$  200mm og 300mm



## Afsætnings streger

Stregerne integreres i gummibelægningen som giver mulighed for at træne balancen og øve landing i Parkourtræningen.



# *Økonomi*

## Tilbud op ideoplæg

**Prisoverslag** - Oplyste priser er inklusive levering, montering og etablering, men eksklusive moms og i henhold til de vedlagte forretningsbetingelser

### Tilbud på Crossfit og Parkour område

#### Område 4 – Fitness område og Parkour område

- 1 stk. Parkour anlæg	kr. 44.968,-
- 1 stk. Parkour gummi bane af 5 stk	kr. 97.800,-
- 1 stk. Crossfit anlæg	kr. 133.232,-
- 1 stk. Boksepude	kr. 18.832,-
- 1 stk. Elverfon	kr. 12.500,-
- 3 stk. Trampoliner	kr. 78.528,-

**Samlet pris for ovenstående redskaber inkl. Levering og montering ex moms** kr. **383.660,-**

- 268 m2 Helstøbt gummibelægning til fitness forløb og faldunderlag og alukant	kr. 290.350,-
- 268 m2 bundopbygning	kr. 80.400,-
- 81 m Alukant rundt om gummiområde	kr. 28.350,-
- 13 stk. Cirkler i gummibelægning	kr. 3.750,-
- 39 m hvid streg i gummibelægning	kr. 9.750,-

**Samlet pris for Gummibelægning og opstregning inkl Levering og montering ex moms** kr. **412.600,-**

**Bemærk at der i tilbuddet er taget højde for at den opgravede jord kan forblive et anvist sted på matriklen**

## Generelle betingelser

Oplyste priser er inklusiv levering og montering, men eksklusiv moms, med mindre andet er nævnt i tilbudet. Priser på produkter der overflademonteres er eksklusiv fundament.

Tilbud er gældende i tre måneder fra tilbudsdagen.

Alle tegninger og løsninger udarbejdet af Elverdal er beskyttet af lov om ophavsret. Kopiering af tegninger eller opførelse af løsninger, som fremgår af tegningerne, er ikke tilladt uden skriftligt samtykke fra Elverdal. Tegninger må ikke videregives til tredjemand. Produkter fra Elverdal er designbeskyttet og må ikke kopieres eller plagieres. Ved produktion af produkter på baggrund af bygherrens tegninger og oplæg, er det kundens ansvar at besidde de nødvendige designrettigheder til det bestilte.

Alle legeredskaber er produceret i henhold til EN1176-1:2008

Der tages forbehold for trykfejl, udgæede produkter, produktændringer og prisstigninger. Tegninger og dokumentation er vejledende, og der kan forekomme justeringer og rettelser i det leverede.

## Leveringsbetingelser

### Generelle leveringsbetingelser

Produkter er generelt produceret til ordre, så det vil kun i særlige tilfælde være muligt at aflyse eller ændre ordrer. Elverdal betaler ikke erstatning ved forsinket levering. Kunden er forpligtiget til straks at meddele fejl og mangler ved det leverede. Ved mangelfuld levering forbeholder Elverdal sig retten til at afhjælpe manglerne inden for en rimelig tid.

### Særlige betingelser for tilbud der kun omfatter leverancer

Ved leverancer forudsættes det, at der er adgangsmulighed for en stor lastbil og at leverancen sker ved vognsiden. Det forudsættes derfor, at kunden er til stede og bistår aflæsningen. Ekstra omkostninger som følge af vanskelige adgangsforhold eller ekstra håndtering faktureres kunden.

### Særlige betingelser for tilbud der omfatter montage og anlægsarbejder

Omkostninger og tidsforbrug som følge af besværlige adgangsforhold, beplantning, gamle legeredskaber mv. eller som følge af særlige jordbundsforhold, installationer mv. faktureres særskilt. Overskudsjord deponeres på kundes grund, med mindre andet er nævnt i tilbud. Ved udlægning af gummibelægninger er der særlige krav til temperatur og fugtighed, som skal være til stede for at arbejdet kan udføres. Efter udlægning af gummibelægninger kan der fremkomme farveforskel, som vil udjævne sig over tid. Se endvidere mere om betingelserne for udlægning af gummibelægning på [www.elverdal.dk/gummibelægning.html](http://www.elverdal.dk/gummibelægning.html) Eventuelle omkostninger til tilstand i byggeriet, som følge af fund af fortidsminder eller anden forsinkelse fra kundens side, afholdes af kunden. Materialer der er leveret til kunden er ansvarsmæssigt overgået til kunden. Det er kundens ansvar at sørge for eventuelle bygge- og gravetilladelser, samt at kortlægge og opmærke ledninger, rør mv. i jorden. Elverdal hjælper gerne med ansøgning om grave- og byggetilladelse, at indhente LER-oplysninger eller gennemføre legepladsinspektion. Hvor ikke andet er aftalt er AB92 aftalegrundlaget.

## Betalingsbetingelser

Betalingsfristen er 15 dage netto. Større sager acontofaktureres løbende efter færdiggørelsesgraden. Ved bestilling af specialprojekter vil der være løbende acontobetaling fra ordrefærdigelse.

Ved overskridelse af betalingsfristen tillægges et rykkergebyr samt 1,5 % i rente pr. påbegyndt måned. Eventuelle tilbageholdelser i betalinger vil blive pålagt 1,5 % i rente pr. påbegyndt måned. Elverdal forbeholder sig ejendomsretten over det leverede indtil betaling har fundet sted.

Alle ikke-offentlige kunder hos Elverdal skal kunne kreditforsikres før en ordre kan accepteres. Hvis ikke dette er muligt, har kunden mulighed for at forudbetale eller stille bankgaranti for betalingen.

## Garanti

25 års garanti (på produkter fra Proludic) mod svigt som følge af materiale- eller fabriktionsfejl på HPL, HDPE plader, stolper i galvaniseret stål, malet galvaniseret stål samt rustfrit stål og rør i rustfrit stål.

10 års garanti mod svigt som følge af materiale- eller fabriktionsfejl på alle bærende dele.

10 års garanti mod svigt i overfladebehandlede krydsfinerplader.

10 års reservedelsgaranti.

2 års garanti på alle andre fabriktionsdele.

Garantien dækker kun såfremt produkterne er opstillet i henhold til montagevejledningen og korrekt vedligeholdt i overensstemmelse med vedligeholdelsesmanualen til de enkelte produkter.

Garantien dækker ikke slitage, misbrug eller hærværk.

Ved reklamation sender Elverdal nye reservedele vederlagsfrit i garantiperioden.

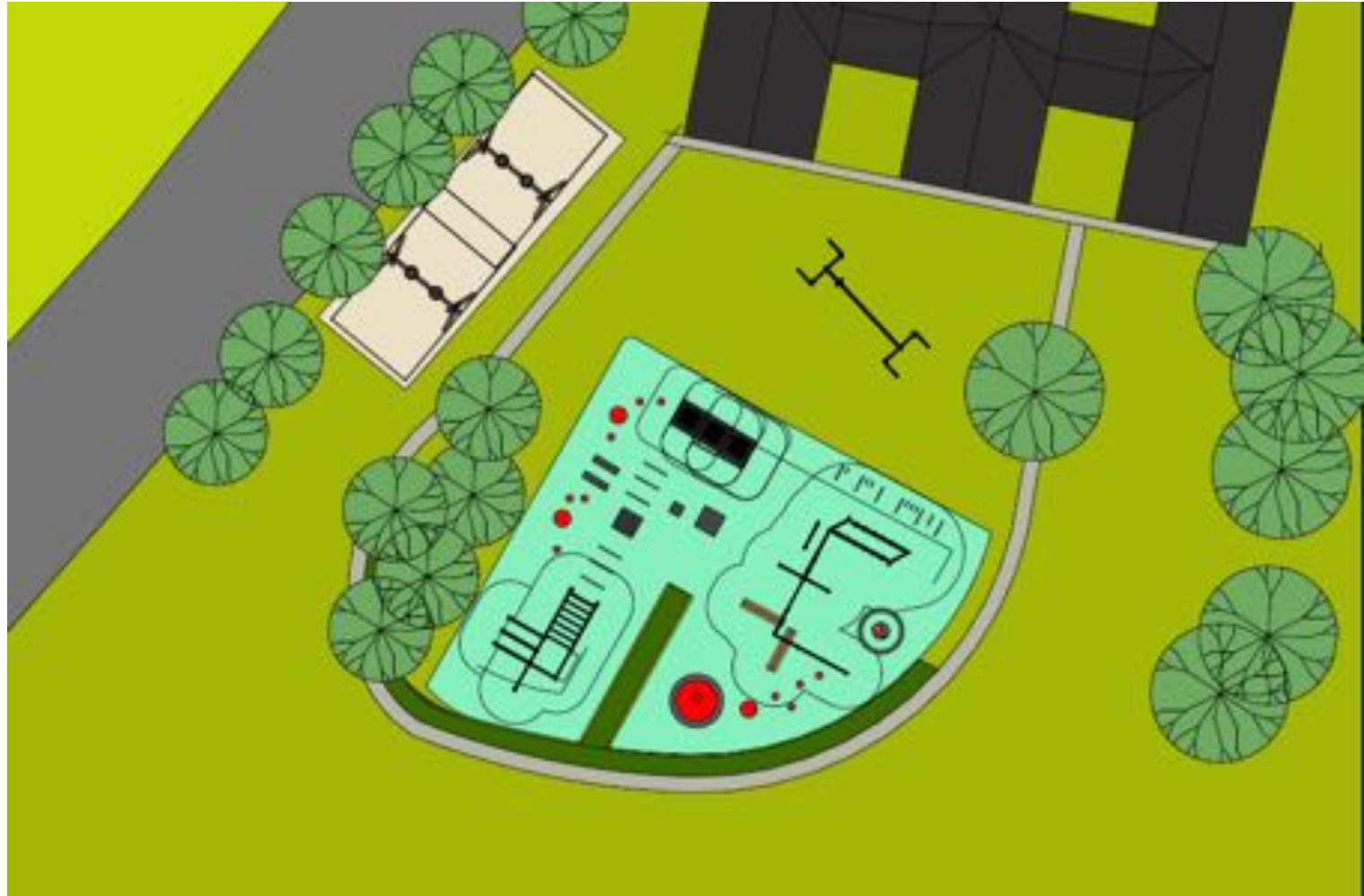
## Service

Service udføres i henhold til separat aftale. Alle redskaber bør hver 12. måned gennemgås og kontrolleres af en uddannet legepladsinspektør.

## Opsummering

Med dette forslag har vi valgt at vise hvordan området kan se ud hvis det skal være optimalt. Den største økonomiske post i dette oplæg er gummibelægningen. Her har i mulighed for at nøjes med denne belægning kun på de steder det er påkrævet, eller alternativt vælge kunstgræs som er billigere.

I kan ligeledes vælge at lave området i etaper eller opsætte enkelt elementer i Crossfit delen i stedet for det store anlæg. Der er mange muligheder og måder at gribe dette projekt an på men vi er meget åben for en dialog hvor vi kan tilpasse det således at det rammer indenfor jeres budget og behov



## Projektorganisation

I forbindelse med udvikling af projektet er det projekteringslederen der er ansvarlig for projektet. Når projektet er udviklet overdrages ansvaret til Montagelederen (formanden), som sørger for styring af tid og ressourcer, personale og underleverandører mv. til sagen. Projekteringslederen er ligeledes med under hele forløbet.



**Projektleder/projekteringsleder**  
**(Ansvarlig for udvikling af projektet)**

Navn: Flemming Jensen

Tlf.: +45 60 40 70 61



**Montageleder**  
**(Ansvarlig for gennemførelse af projektet)**

Navn: Mikael Ishøj

Tlf.: +45 60 40 70 62